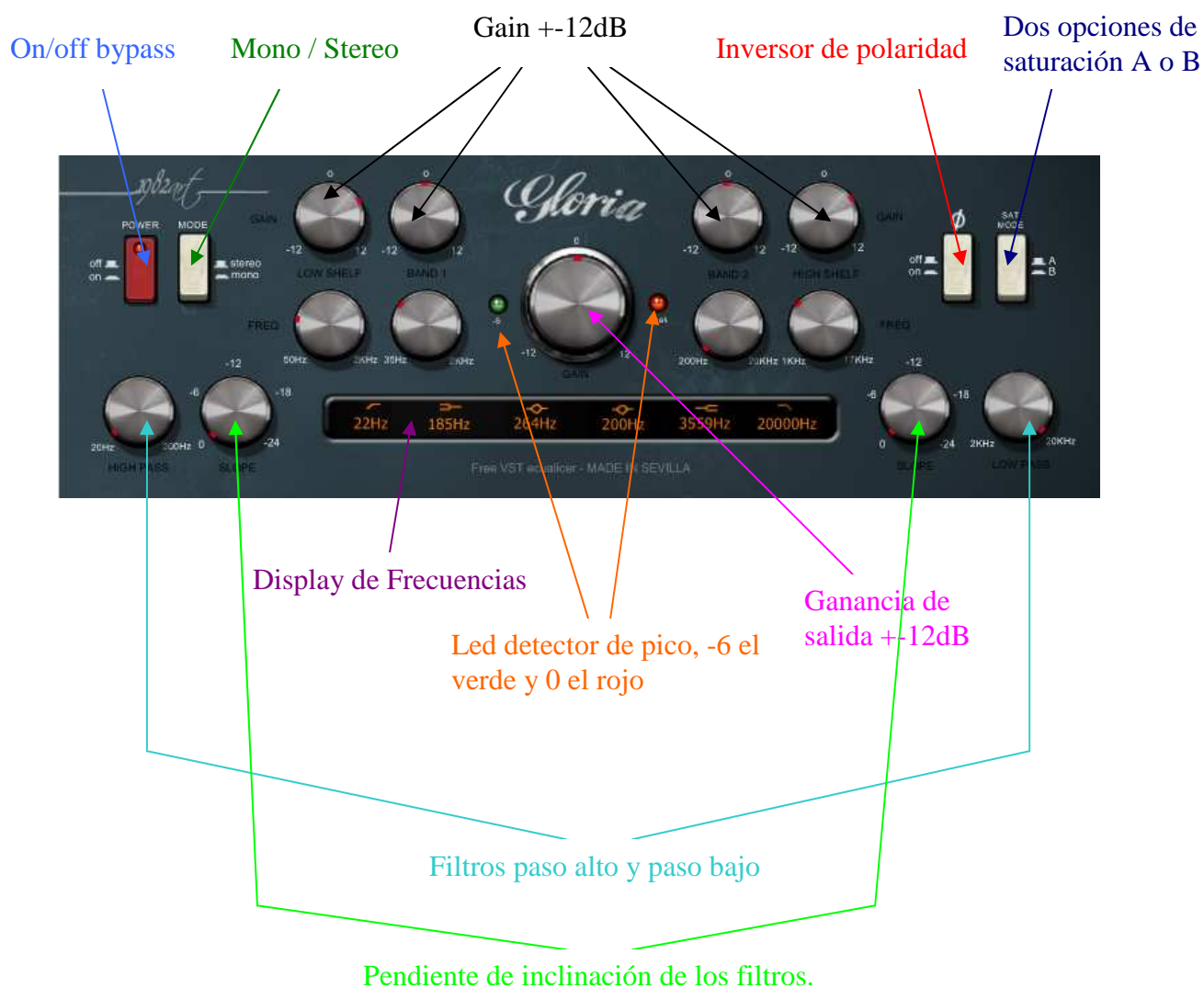


1982ART

Gloria



Gloria es un ecualizador VST para win32 cuya particularidad es la forma de las campanas. Para que me entendáis consiste básicamente en dos campanas superpuestas, unas de ellas con la Q ancha y otra que se va estrechando a medida que se aumenta la ganancia. Vamos que no tiene precisamente forma de campana sino mas bien de tetilla como ya la han bautizado algunos.

Gloria también tiene Filtro pasa altos entre 20 y 200 Hz con un control de pendiente (slope) conmutable entre 6, 8, 12 y 24 dBs.

El Filtro pasa Bajos abarca entre 20 KHz y 2 KHz y con un control de pendiente de idénticas características que el pasa altos.

Low Shelf con una ganancia de ± 12 dBs y un rango de actuación entre 50 Hz y 2 KHz.

High Shelf con ganancia de ± 12 dBs y un rango de actuación entre 1 KHz y 17 KHz.

La pendiente (slope) de ambos es fija.

Las dos Bandas, aunque parecidas son levemente diferentes en cuanto a Q se refiere. La primera actúa entre 35 Hz y 2 KHz y la segunda entre 200 Hz y 20 KHz, al tener oversampling no se deforma la campana al llegar a 20 KHz.

También tenemos un interruptor de encendido y apagado, otro para conmutar entre mono y estereo, otro mas para invertir la polaridad y un ultimo para cambiar el modo de saturación entre A y B. El modo A contiene tanto armónicos pares como impares siendo estos últimos mas prominentes. En el modo B tenemos la misma cantidad de armónicos pares pero aumentando solamente los impares. En cualquier caso ninguno de los dos modos tienen una saturación excesiva. Modo A tiene -62 de THD (distorsión armónica total) y el B -41.

Por ultimo tenemos un potenciómetro para la ganancia de salida (también de ± 12 dBs) y dos led de pico. Uno verde que se enciende cuando llega a -6 dBd y otro rojo que se activa al llegar a 0. Los picómetros actúan con 1 ms de ataque y 300 ms de relajación.

Y con esto terminamos con los controles.

En la realización de este plugin he recibido la inestimable ayuda del desarrollador de <http://www.audioteknikk.net/>, de hecho parte de este plugin está basado en sus diseños. Pasaos por su página que tiene plugins más que interesantes.

(thank you very much Tor)

Al final de este manual hay un breve análisis, para que veáis como es su funcionamiento.

Para cualquier duda, problema o comentario no dude en ponerse en contacto con **1982ART**:

noise-maker-pro@gmail.com o noise-maker@hotmail.es

y tambien en mi blog 1982art.wordpress.com/

Agradeceré su opinión que sin duda ayudará a mejorar los plugins **1982ART** y si no les gusta por algún motivo quédese tranquilo al criticarlo de forma sincera.

Este plugin es **completamente gratuito** y no debería ser objeto de actividad comercial, pero podrá ser descargado de cualquier pagina web o blog siempre y cuando indique que es un producto de 1982ART. Solo se encuentra disponible en formato VST para Windows.

Agradecer a **Christian Budde** por su **VST Plugin Analyser** que sin ninguna duda a sido indispensable para realizar esta tarea. Algunos potenciómetros o interruptores son réplicas o de otros autores y algunos son de factoría propia.

Por ultimo agradecerle el uso de mis plugin y espero le sirva de alguna ayuda a la hora de realizar sus tareas.

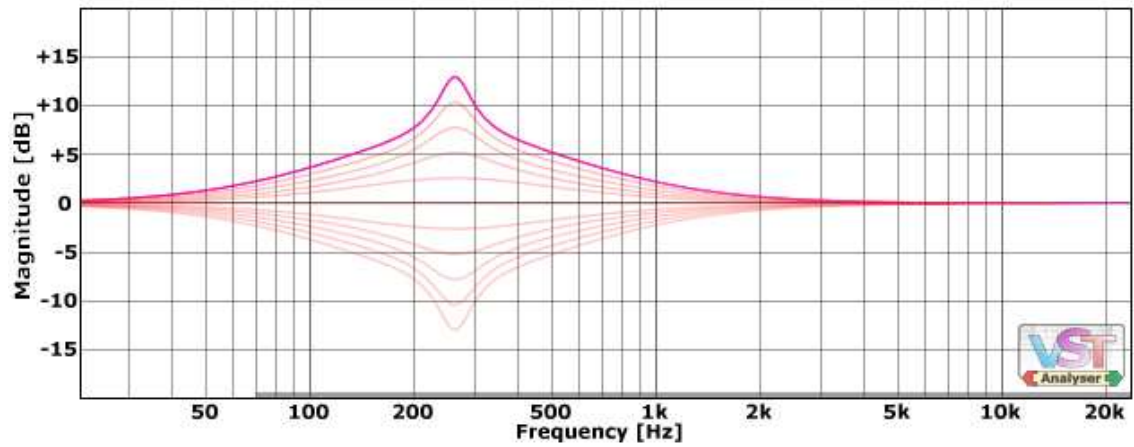
VST es una tecnología propiedad de Steinberg.



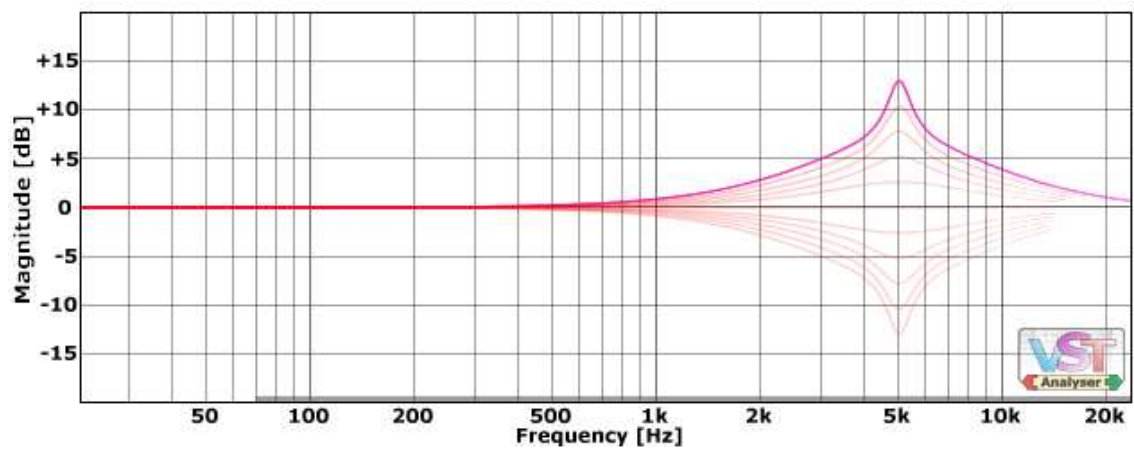
Sevilla, 29 de junio de 2012, 1982ART por el Fabricante del Ruido

Analysis.

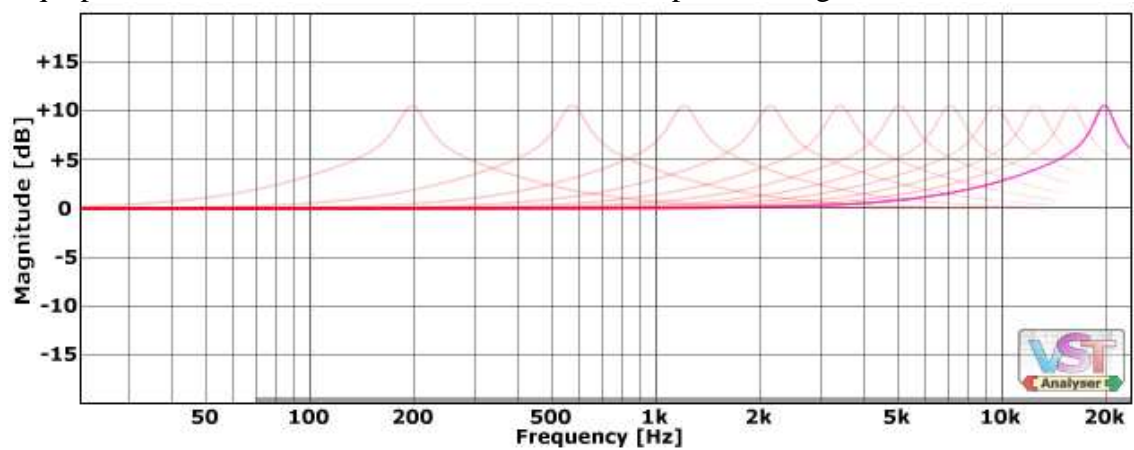
Band 1



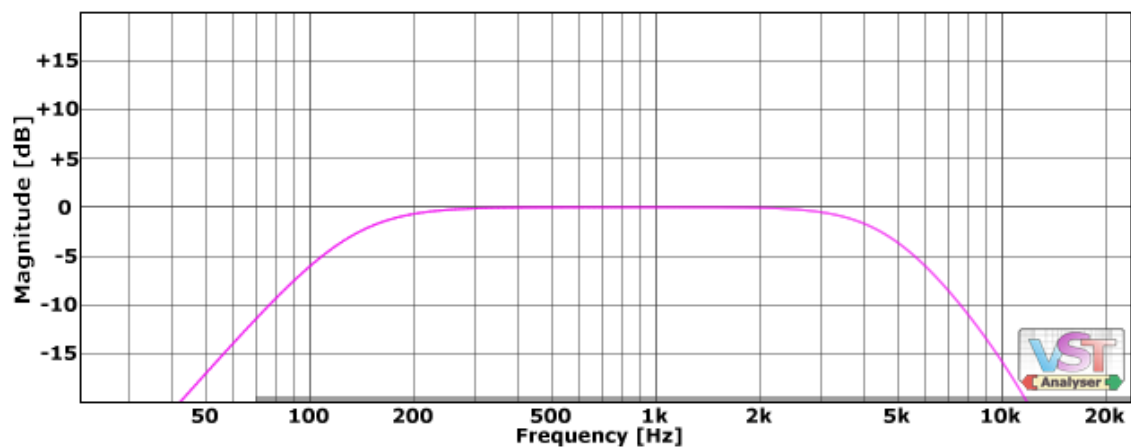
Band 2



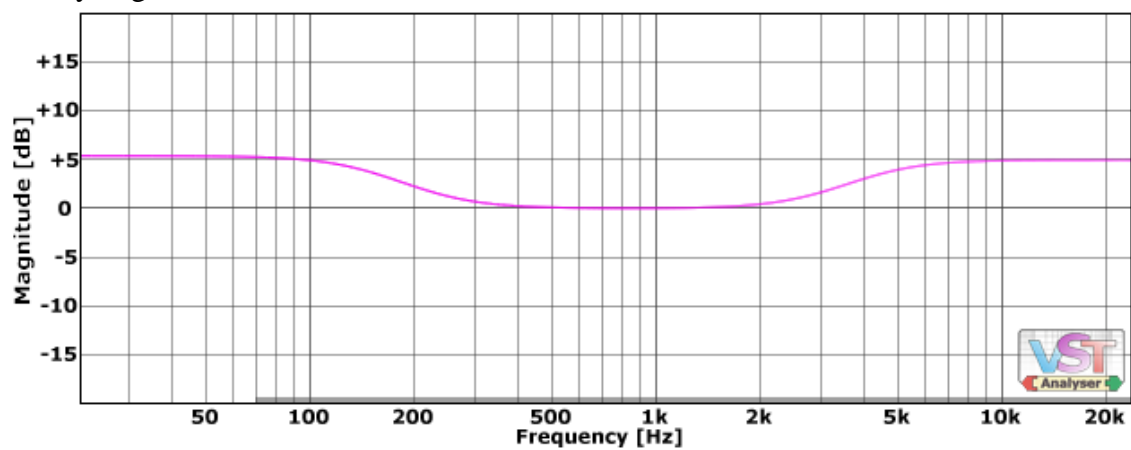
Aquí podeis observar como no se deforman las campanas al llegar a 20 KHz.



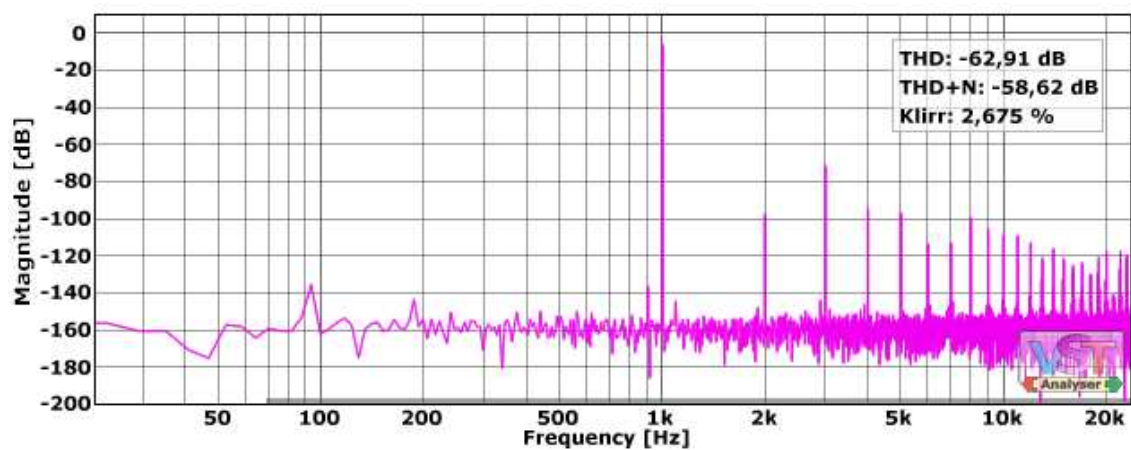
Filtros



Low y High Shelf



THD Modo A



THD Modo B

